

CHEMINÉES OUVERTES DE BRUNNER



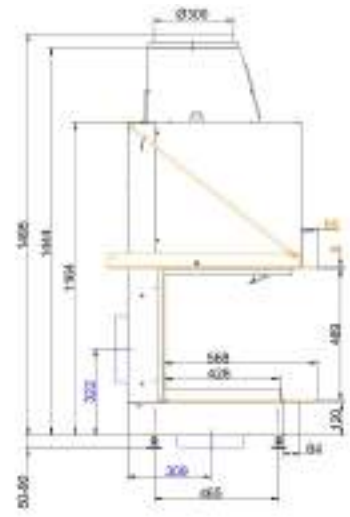
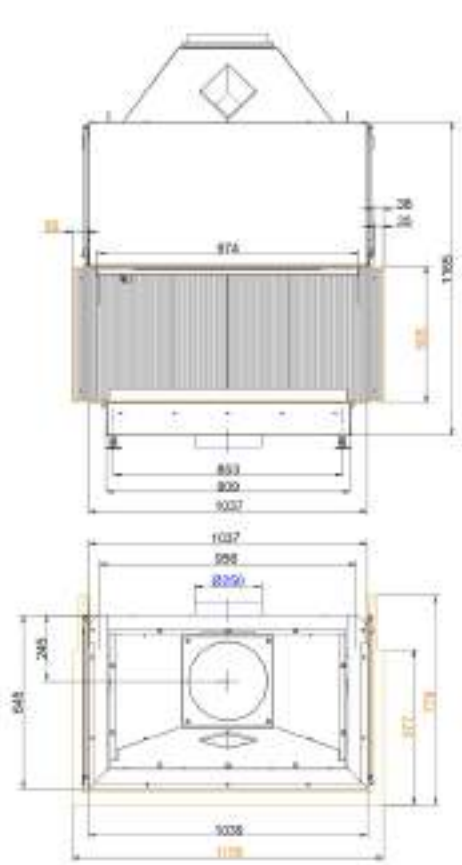
Urfeuer® Panorama 50/44/88/44

État: 2024-06-06

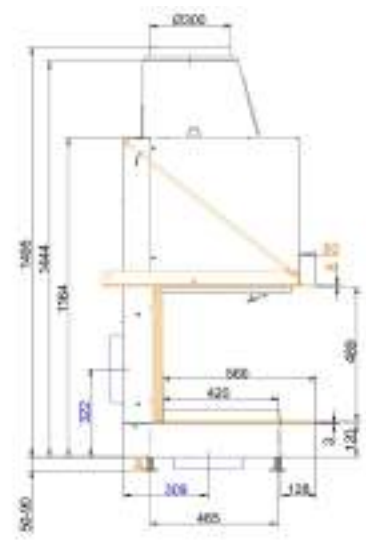
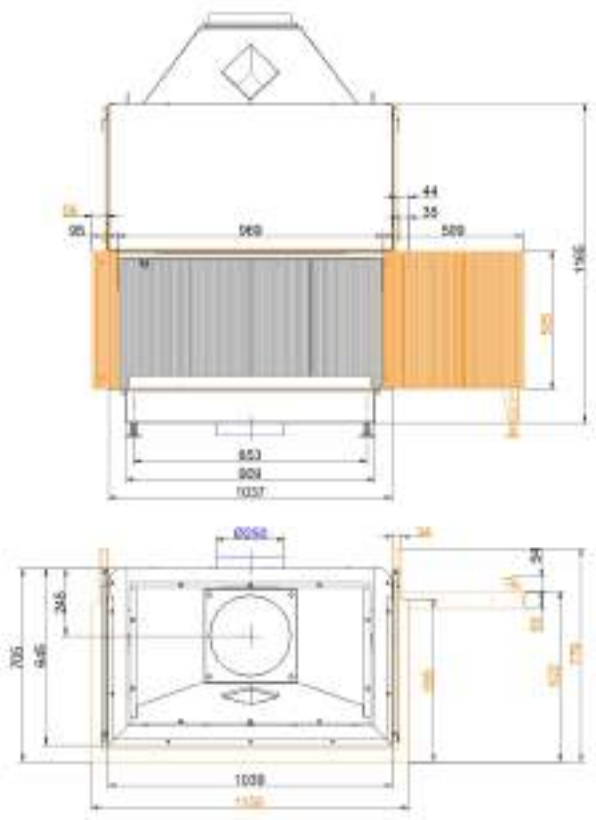


BRUNNER®
made in germany.

Dessins cotés - Urfeuer® Panorama 50/44/88/44

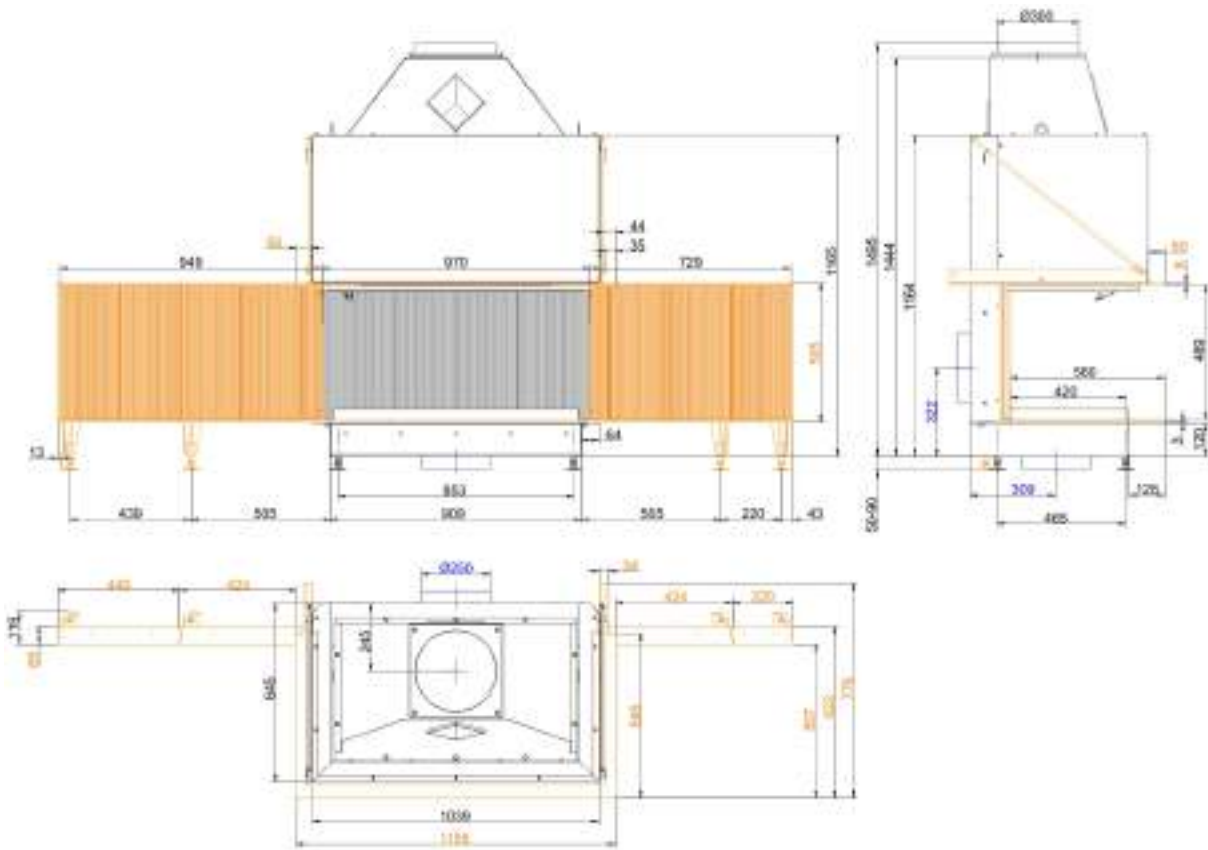


... avec cadre de montage

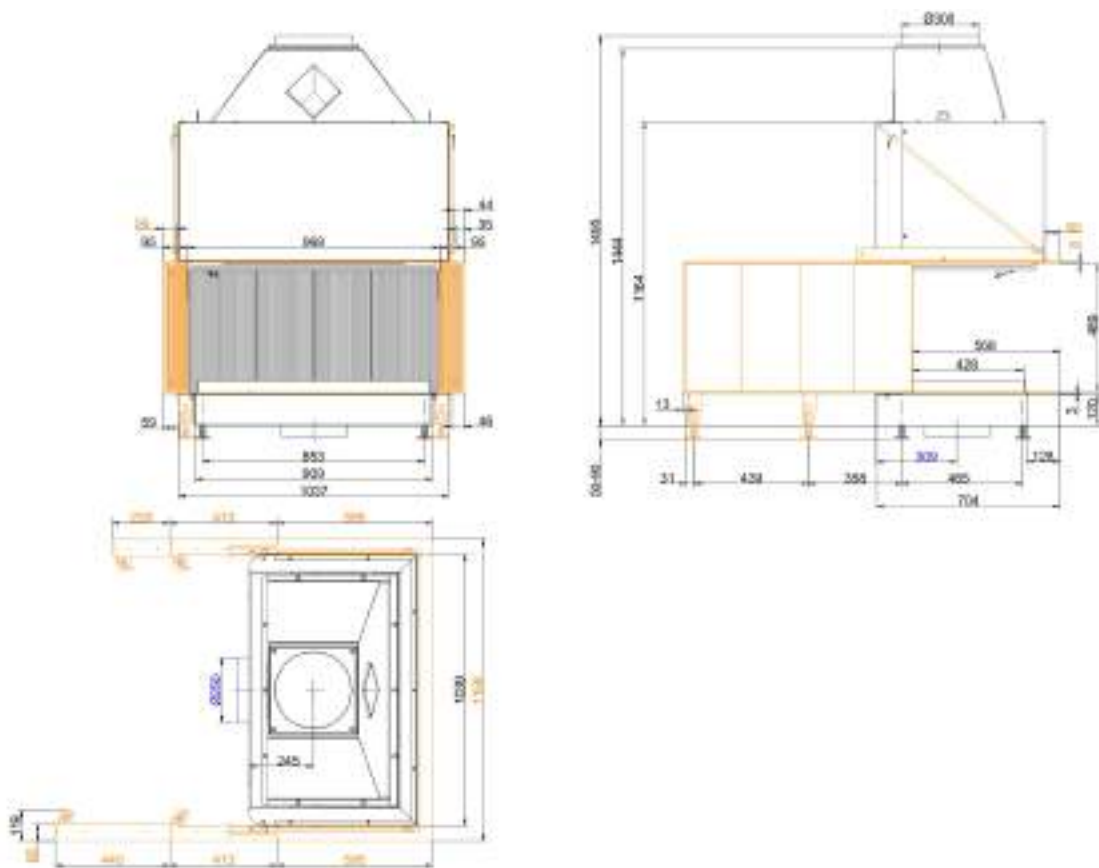


... avec cadre de montage D2, 90°

Dessins cotés - Urfeuer® Panorama 50/44/88/44



... avec cadre de montage G4, 90° / D3, 90°



... avec cadre de montage G4, 0° / D3, 0°

Pour les schémas nous recommandons le logiciel Palette CAD. Schémas régulièrement mis à jour sur www.brunner.de
Options possibles sur les cadres/raccord sortie de fumées/raccord air de combustion/palier de support sont marqués en couleur.

Planification et montage - Urfeuer® Panorama 50/44/88/44

Données pour vérification des performance ¹⁾

Débit massique des gaz de fumée	g/s	160
Température des gaz brûlés	°C	105
Pression de refoulement nécessaire	Pa	6
Quantité totale de remplissage	kg	2 - 5
Air de combustion consommé	m ³ /h	495
Raccord de l'air de combustion Ø	mm	250

Sections grillagées

L'air chaud emis	cm ²	500
L'air de convection	cm ²	500

Distances minimales du foyer

au revêtement, couche isolante	cm	6
par rapport au sol	cm	2,5

Isolation thermique

par rapport au mur d'installation	cm	10
par rapport au sol	cm	2
Prémaçonnerie du mur inflammable	cm	10
dessus du poêle par rapport au plafond	cm	14

Poids

Foyer / chambre de combustion	kg	212 / 90
-------------------------------	----	----------

- 1) Les foyers Urfeuer sont des inserts préfabriqués industriellement pour les foyers ouverts. L'installation et la planification se font selon les indications du fabricant et TROL. Les foyers ouverts ne peuvent être utilisés qu'occasionnellement. Avant d'installer un foyer ouvert, il convient d'informer le ramoneur de district compétent.